

**FAG**



Упорный сферический  
роликподшипник исполнения E1

Больше технологичности и надежности благодаря X-life

## Больше технологичности и надежности

Упорные сферические роликоподшипники исполнения E применяются в тех случаях, когда необходимо восприятие очень высоких радиальных нагрузок, а также при необходимости компенсации искривления и несоосности валов. Эти подшипники обеспечивают надежную работу при экстремальных условиях.

Примеры применения: приводы, каландры, приводы и рулевые машины речных и морских судов, подъемные механизмы, строительные машины и прокатные станы.

Со времен изобретения упорного сферического роликоподшипника исполнения E было сделано много новых открытий в области кинематики подшипников, высоко-точной технологии производства и более производительных материалов.

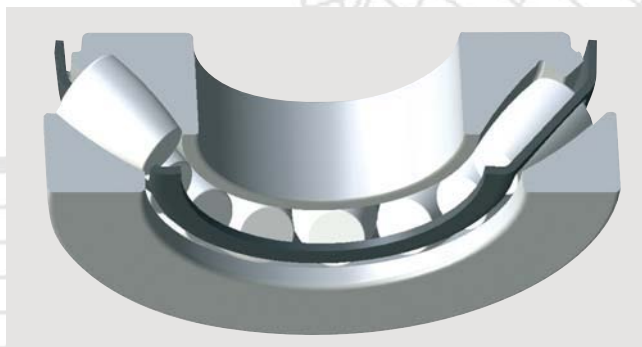
Эти открытия легли в основу нового исполнения E1 для упорного сферического роликоподшипника FAG, выполненного в соответствии с концепцией X-life.



# Оптимизированная кинематика и геометрия пятна контакта

За счет оптимизированной кинематики и геометрии пятна контакта упорный сферический роликоподшипник FAG исполнения E1 обладает повышенной производительностью. Использование удлиненных тел качения позволяет повысить коэффициент грузоподъемности.

Улучшенные характеристики дорожек и тел качения обеспечивают прочную смазочную пленку. Вкупе с улучшенной кинематикой вращения роликов это снижает износ и повышает срок службы подшипника.



Более подробные сведения вы найдете в публикации “Упорный сферический роликоподшипник FAG исполнения E1” (WL 43 184 DA)

## Геометрия

- удлиненные ролики
- ролики с увеличенным диаметром

## Дорожки и тела качения

- удлиненная контактная поверхность роликов
- увеличенная длина дорожек качения
- оптимизированное соотношение радиусов ролика и дорожки качения
- дополнительное профилирование

## Контакт у бортика

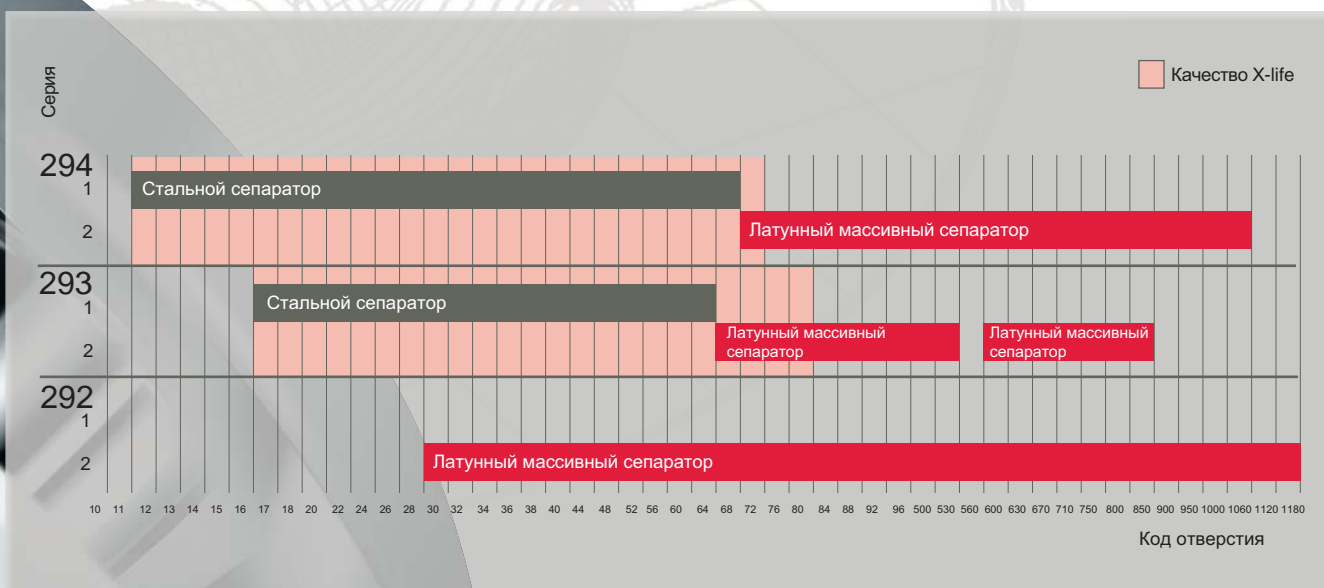
- оптимизированное соотношение радиусов ролика и дорожки качения
- точная геометрия бортика

## Сепаратор, обеспечивающий улучшенное качение роликов и благоприятную смазку

- восприимчивость к высоким нагрузкам
- износостойкость
- прочная конструкция

## Повышенная точность - это стандарт

- точная геометрия бортика
- повышенная точность вращения



## Добро пожаловать в международный класс марок INA и FAG



X-life – такое имя носит новый стандарт качества премиум-класса INA и FAG, открывающий новые перспективы успеха для Вас.

Получайте выгоду от удвоенного опыта двух всемирно признанных производителей подшипников, чьи изделия находят применение во всех областях машиностроения, автомобилестроения и приборостроения.

**X-life.**

**Выше технологичность**

**Больше надежность**

### Что говорит «ЗА» X-life

X-life предлагает выдающееся качество продукции, превосходящее до сих пор существовавшие показатели.

Кроме того, X-life означает оптимизирование всех параметров, оказывающих решающее влияние на безупречность функционирования.

Этой цели служат также корректность монтажа и демонтажа, согласованные с условиями того или иного случая применения интервалы обслуживания и оптимизированные для этих условий смазочные материалы.

Благодаря свойствам X-life, удовлетворяющим специальным требованиям и обладающим дополнительными преимуществами, предлагаются системные решения с особо малым уровнем шума, с более высокой технологичностью в обслуживании или с повышенной грузоподъемностью.

### Преимущества X-life одним взглядом

- Свойства продукта, значительно превосходящие стандарт
- Стабильная система качества
- Сверхвысокая надежность
- Еще более высокая степень планирования надежности
- Оптимальный коэффициент готовности
- Безупречность функционирования
- Более низкое потребление энергии
- Технологичность в высшей степени
- Максимум сервиса

Увеличенная осевая грузоподъемность, пониженная рабочая температура и запас износостойкости - эти факторы существенно увеличивают надежность и технологичность подшипника.

В новых упорных сферических роликоподшипниках FAG исполнения E1 качество выражается в существенно улучшенном соотношении «цена - качество».

Подшипники исполнения E1 постепенно вытесняют подшипники предыдущего исполнения .

- Высокий коэффициент доступности
- Новые возможности конструкции
- Более экономичные опоры благодаря уменьшению размеров
- Снижение затрат на производство за счет пониженного потребления энергии



Более чем вдвое увеличенный срок службы при той же грузоподъемности



Такой же срок службы при существенно меньшей нагрузке



Высокие скорости вращения благодаря пониженному трению



Более точное вращение и пониженные вибрации - за счет повышенной точности вращения



Пониженный износ благодаря оптимальной масляной пленке



Небольшое потребление масла, достигаемое низкими рабочими температурами